



Sistemas para el ahorro de energía

Ampliación Tarifa de precios Octubre 2014

Sistemas de Calefacción

Edición 04/2014



Calefacción · Energía solar · Climatización



NUEVO

Calderas Murales de condensación hasta 24 kW



CGB-2 14-20-24

Caldera de condensación mural a gas sólo calefacción

Rendimiento estacional hasta un 110 %

Estanca y modulante

Modulación del 19 al 100%. Potencia 14, 20 y 24 kW

CGB-2K 20-24

Caldera mixta de condensación mural a gas

Rendimiento estacional hasta un 110 %

Estanca y modulante

Modulación del 19 al 100%. Potencia 20 y 24 kW

Apta para combinación con solar sin kit solar

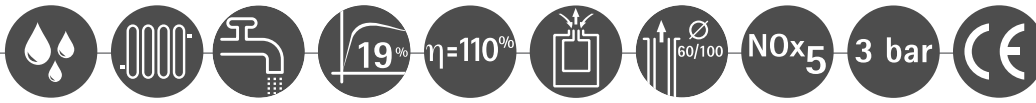
Características

- Cumple con las futuras exigencias europeas, ErP 2015
- Control adaptativo y autoajuste para una combustión perfecta y adaptación a los cambios en la calidad/composición del gas
- No es necesario ajuste de la mezcla de aire-gas
- **Mínimo consumo en stand-by**
- Amplio rango de modulación, desde el 19 al 100%
- Transformación a gas propano sin necesidad de ajuste del CO2
- **Intercambiador de calor recubierto con ALUpro**
- Control sobre la temperatura de impulsión/retorno para un mayor efecto de condensación
- Conexiones y sistema de control compatibles con modelos anteriores
- **Cumple con certificado "Angel Azul" según RAL-U261 y "Proklima" con Gas Natural**
- Bajo nivel sonoro gracias al aislamiento interior
- **Integra bomba de impulsión de alta eficiencia $EI < 0,23$**
- Mínimos arranques que aumentan la eficiencia
- Caldera sin caudal mínimo y sin temperatura mínima de retorno.
- **Equipadas con las nuevas regulaciones de altas prestaciones AM o BM-2 con gráficos, textos y comunicación**.**
- Indicador de presión electrónico
- **3 años de garantía total en piezas, mano de obra y desplazamientos. Puesta en marcha gratuita**
- Puesta en marcha obligatoria por el Servicio Técnico Oficial Wolf





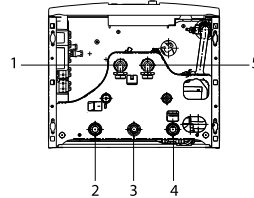
Calderas murales de condensación hasta 24 kW



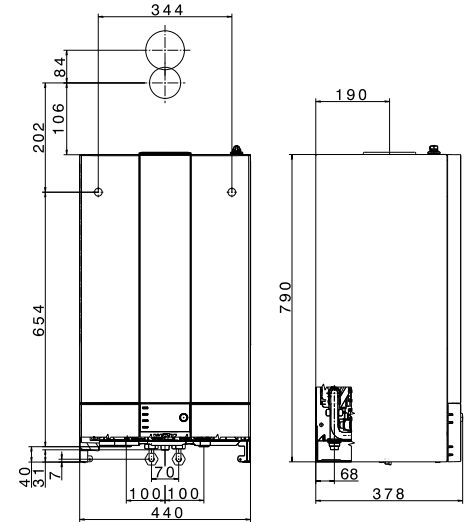
CGB-2 y 2K 20-24



CE 0085C00098



- 1 Conexión agua caliente G $\frac{3}{4}$ "
- 2 Impulsión calefacción G $\frac{3}{4}$ "
- 3 Conexión de gas R $\frac{1}{2}$ "
- 4 Retorno calefacción G $\frac{3}{4}$ "
- 5 Conexión agua fría G $\frac{3}{4}$ "



Sólo calefacción

Modelo	Potencia kW/Kcal/h	Tipo de gas	Peso	Ref. Salida de humos	€	Ref. llave de corte	€	Ref. caldera	€	TOTAL
CGB-2 14	14/12.040	GN/GLP	35	26.51.887	95	20.70.688x2	68	86.14.360	1.871	2.034
CGB-2 20	20/17.200	GN/GLP	35	26.51.887	95	20.70.688x2	68	86.14.361	1.914	2.077
CGB-2 24	24/20.640	GN/GLP	35	26.51.887	95	20.70.688x2	68	86.14.362	1.986	2.149

Mixta

Modelo	Potencia kW/Kcal/h	Tipo de gas	Peso	Ref. Salida de humos	€	Ref. Plantilla conex.	€	Ref. caldera	€	TOTAL
CGB-2K 20 *	20-22,2/17.200-19.092	GN/GLPI	35	26.51.887	95	86.14.430	90	86.13.854	1.990	2.175
CGB-2K 24 **	24-27,1/20.640-23.306	GN/GLP	35	26.51.887	95	86.14.430	90	86.14.059	2.195	2.380

Precio TOTAL incluye conexiones hidráulicas y kit salida de gases horizontal

* Potencia: 20 kW calefacción / 22,2 kW ACS. ** Potencia: 24 kW calefacción / 27,1 kW ACS

Salida de gases ver página 7 de Ampliación Tarifa de precios y página 46 de Tarifa doméstica 04/2014. Regulaciones ver página 33 de Tarifa doméstica 04/2014.

Accesorios instalación ver página 6 de Ampliación Tarifa de precios y página 60 de Tarifa doméstica 04/2014.

**** Obligatorio seleccionar caldera con módulo indicador AM o unidad de mando BM-2. Ver página 33**

	<p>AM</p> <p>Módulo indicador digital AM para el control de temperatura de impulsión de calefacción en función de la temperatura exterior (necesaria sonda exterior. Ref. 8902437) y consigna de ACS</p>
	<p>BM-2</p> <p>Unidad de mando BM-2 Control de temperatura de impulsión en función de la temperatura exterior con sonda exterior y/o en función de temperatura ambiente (con zócalo de pared para BM-2). Programación horaria para: calefacción, sistema de microacumulación EcoWOLF y recirculación de ACS</p>

NUEVO

WOLF

Grupos térmicos de condensación a gas con acumulación dinámica



CGW-2

Grupo de condensación mural a gas con acumulador dinámico 50 l

Rendimiento estacional hasta un 110 %

Estanca y modulante en aire y gas. Modulación del 19 al 100%

Apta para combinación con solar sin kit solar

CGS-2

Grupo de condensación de pie a gas con acumulador dinámico 90 l

Rendimiento estacional hasta un 110 %

Estanca y modulante en aire y gas. Modulación del 19 al 100%

Apta para combinación con solar sin kit solar

Características



- **Cumple con las futuras exigencias europeas, ErP 2015**
- Una producción dinámica y el **Sistema "Turbo Stop"** obtienen una producción de ACS en continuo equivalente a un interacumulador de 120 o 140 litros el CGW-2 y de 160 o 200 litros el CGS-2
- Estructura compacta formada por una caldera de condensación y un acumulador de acero inoxidable para reducir los costos de instalación y montaje
- **Caldera y acumulador fácilmente desmontables para su traslado y montaje**
- Caldera de condensación a gas, completamente cableada y lista para conectar a los diferentes circuitos
- Aún con un uso elevado, se asegura la producción de ACS gracias a la generación instantánea de la caldera mixta
- Amplio rango de modulación, desde el 19 al 100%
- Alto coeficiente de rendimiento NL = hasta 2,5
- **Equipadas con las nuevas regulaciones de altas prestaciones AM o BM-2 con gráficos, textos y comunicación***
- Amplio rango de modulación, desde el 19 al 100%
- **Control adaptativo y autoajuste para una combustión perfecta y adaptación a los cambios en la calidad/composición del gas**
- No es necesario ajuste de la mezcla de aire-gas
- Transformación a GLP sin necesidad de cambio de piezas ni ajuste de CO2 (autoajuste de la combustión)
- **Intercambiador de calor recubierto con ALUPro**
- Bajo nivel sonoro gracias a su aislamiento interior
- **Bomba de alta eficiencia $EEL < 0,23$ integrada**
- Indicador de presión electrónico incorporado
- **3 años de garantía total en piezas, mano de obra, desplazamientos y 5 años de garantía en acumulador. Puesta en marcha gratuita**
- Puesta en marcha obligatoria por el Servicio Técnico Oficial Wolf

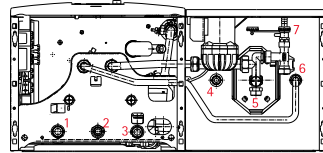


Grupos térmicos de condensación a gas

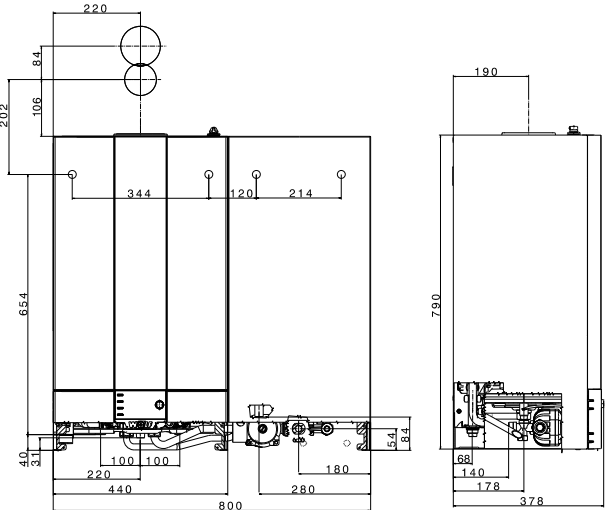
CGW-2



CE 0085C00098



- 1 Impulsión calefacción G $\frac{3}{4}$ "
- 2 Conexión de gas R $\frac{1}{2}$ "
- 3 Retorno calefacción G $\frac{3}{4}$ "
- 4 Conexión agua caliente G $\frac{1}{2}$ "
- 5 Conexión agua fría G $\frac{3}{4}$ "
- 6 Recirculación G $\frac{3}{4}$ "
- 7 Válvula de llenado/vaciado



Modelo	Potencia kW/Kcal/h*	Tipo de gas	Peso	ACS l/min $\Delta T 30^\circ$ $\Delta T 25^\circ$	Ref. Salida de humos	€	Ref. caldera	€	TOTAL
CGW-2-14/100 L	14/12.040	GN/GLP	54 (35+19)	14,3 17,2	26.51.887	90	Pendiente	2.880	2.970
CGW-2-20/120 L	20-23 / 17.200-19.780	GN/GLP	54 (35+19)	18 21,6	26.51.887	90	Pendiente	3.157	3.247
CGW-2-24/140 L	24-28 / 20.640-24.080	GN/GLP	54 (35+19)	20 24	26.51.887	90	Pendiente	3.300	3.390

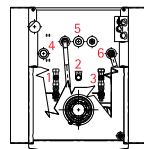
Precio TOTAL incluye kit salida de gases horizontal. * Potencia para calefacción/ACS

Salida de gases ver página 7 de Ampliación Tarifa de precios y página 46 de Tarifa doméstica 04/2014. Regulaciones ver página 33 de Tarifa doméstica 04/2014. Accesorios instalación ver página 6 de Ampliación Tarifa de precios y página 18, 19 y 60 de Tarifa doméstica 04/2014.

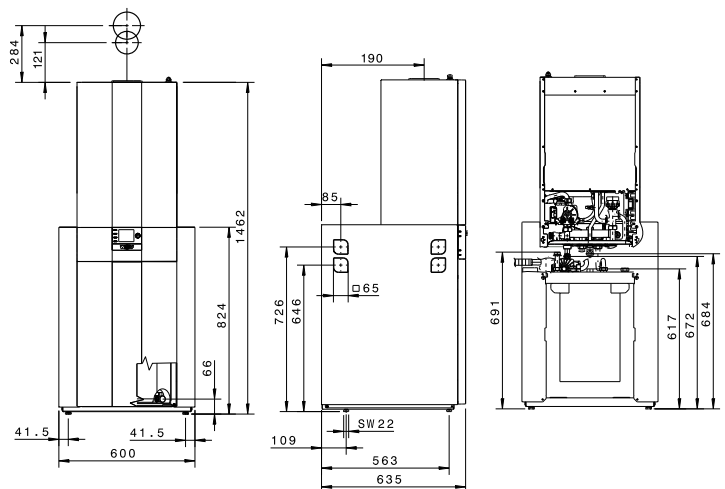
CGS-2



CE 0085C00098



- 1 Impulsión calefacción G $\frac{3}{4}$ "
- 2 Conexión de gas R $\frac{1}{2}$ "
- 3 Retorno calefacción G $\frac{3}{4}$ "
- 4 Recirculación G $\frac{3}{4}$ "
- 5 Conexión agua caliente G $\frac{3}{4}$ "
- 6 Conexión agua fría G $\frac{3}{4}$ "

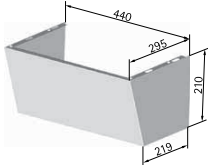

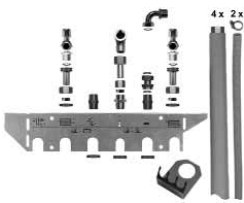






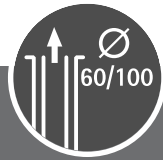
Modelo	Potencia kW/Kcal/h*	Tipo de gas	Peso	ACS l/min $\Delta T 30^\circ$ $\Delta T 25^\circ$	Ref. Salida de humos	€	Ref. caldera	€	TOTAL
CGS-2-14/120 L	14/12.040	GN/GLP	84 (35+49)	18,7 22,5	26.51.887	90	Pendiente	3.243	3.333
CGS-2-20/160 L	20-23 / 17.200-19.780	GN/GLP	84 (35+49)	23,2 27,8	26.51.887	90	Pendiente	3.340	3.430
CGS-2-24/200 L	24-28 / 20.640-24.080	GN/GLP	84 (35+49)	25,2 30,4	26.51.887	90	Pendiente	3.434	3.524




Precio TOTAL incluye kit salida de gases horizontal. * Potencia para calefacción/ACS

Salida de gases ver página 7 de Ampliación Tarifa de precios y página 46 de Tarifa doméstica 04/2014. Regulaciones ver página 33 de Tarifa doméstica 04/2014. Accesorios instalación ver página 6 de Ampliación Tarifa de precios y página 18, 19 y 60 de Tarifa doméstica 04/2014.

Accesorios instalación CGB-2(K) 14-20-24 · CGW-(2) · CGS-(2)

Descripción	Referencia	€	Válido para		
			CGB 2(K)	CGW-2	CGS-2
 <p>Cubreconexiones hidráulicas para calderas murales</p>	86.14.255	105	✓		
 <p>Embellecedor para cubrir conexiones</p>	86.14.210	105		✓	
 <p>Kit de conexiones con llaves de corte para instalación vista o empotrada. Incluye:</p> <ul style="list-style-type: none"> - Consola de sujeción - Conex. entrada/salida de agua fría/caliente con racores y empalmes - Tubos de acero inoxidable corrugado y aislados - Piezas de conexión para calefacción impulsión/retorno - Codo 90° 1/2" - Tramo tubo 3/4" - Conexión a toma de gas, tubo y racores 	20.71.832	230			✓
 <p>Kit de conexiones con llaves de corte Para instalación vista Incluye: Kit conexión para instalación vista Grupo de seguridad para presiones de red de agua fría de 6 bar sin reductor de presión y válvula de seguridad 10 bar</p>	20.71.822	530			✓
 <p>Embellecedor para cubrir conexiones</p>	86.14.144	99			✓
 <p>Grupo de seguridad ACS 6 bar con reductor de presión para instalación vista o empotrada hasta presión de red de 16 bares Válvula de seguridad con presión de tarado de 10 bar Conexión DN 15</p>	20.11.110	175		✓	✓
 <p>Plantilla de conexiones hidráulicas para calderas mixtas Para CGB-2K sin consola Para CGB-2K con consola</p>	86.14.430 86.14.432	90 98	✓ ✓		



Descripción	Referencia	€	Válido para		
			CGB 2(K)	CGW-2	CGS-2
 <p>Kit salida de gases concéntrico en DN60/100 en polipropileno Para configuración C13(X) con codo con tomas de análisis de combustión Compuesto de: - Codo de 87° en DN60/100 en polipropileno con tomas para análisis de combustión. - 2 embellecedores - Tramo horizontal de 750mm en DN60/100 con terminal de salida de gases / aspiración de aire.</p>	26.51.887	95	✓	✓	✓
 <p>Tramo recto concéntrico con tomas para análisis de la combustión DN60/100 Para calderas de condensación. Longitud 152 mm</p>	26.51.833	90	✓	✓	✓
 <p>Codo 87° en DN60/100 Con toma para análisis de combustión en polipropileno n para calderas de condensació</p>	26.51.886	42	✓	✓	✓

Accesorios para salidas bitubulares ver página 54 de Tarifa doméstica 04/2014
 Accesorios para salida de gases en 80/125 ver página 48 de Tarifa doméstica 04/2014
 Más accesorios para salidas de humos CONSULTAR.



Sistemas para el ahorro de energía

Wolf Ibérica, S.A. (WISA)

Avda. de la Astronomía, 2 · 28830 · Apdo. correos 1013 · San Fernando de Henares (Madrid) · Tel. 91/661.18.53 · Fax 91/661.03.98
e-mail: wisa@wolfiberica.es · web: www.wolfiberica.es



Calefacción · Energía solar · Climatización

Los precios anteriores no son vinculantes y pueden ser modificados por el fabricante sin notificación previa



Ref: A090101002/1014