

Fabricadores de hielo

Compacto con depósito

CP / CM / CG

Características principales:

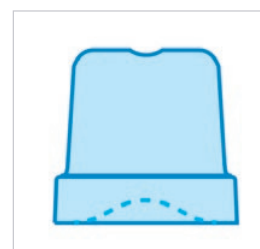
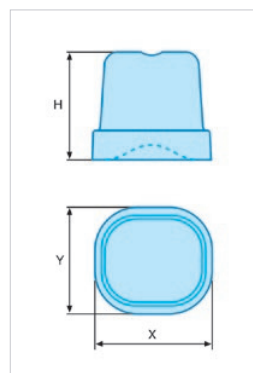
- Modelos disponibles en refrigeración tanto por agua como por aire.
- Excelente garantía de mantención del cubito de hielo gracias a que el depósito interno de la máquina está completamente insolado.
- Interior fabricado en materiales compatibles para el contacto con los alimentos.
- El acabado satinado ofrece un atractivo diseño y durabilidad en el tiempo ya que lo preserva de ralladuras y manchas.
- Fabricadores de hielo que pueden trabajar a una temperatura ambiente de hasta 43°C.
- Condiciones óptimas de rendimiento de 21°C y una temperatura de agua de 15°C.



Construidos en acero inoxidable AISI304 que garantiza una gran durabilidad de la máquina.



Pies regulables en altura a partir del modelo CP-CG 37.



Posibilidad de solicitar (bajo pedido en modelos no publicados) cubitos de 14, 17, 32 o 41 gr.

Dimensiones cubitos

	S	M	L	E
H	29 mm	31 mm	39 mm	43 mm
Y	29 mm	31 mm	35 mm	39 mm
X	30 mm	35 mm	40 mm	42 mm
PESO	14 gr	17 gr	32 gr	41 gr

Características técnicas

Modelos		CP 20	CP 28 CM 28	CP 32 CM 32 CG 32	CP 37 CG 37	CP 46 CG 46	CP 53 CG 53	CP 68 CG 68	CP 88 CG 88	CP 100 CG 100	CP 130 CG 130	CP 155 CG 155
Producción	kg/24h	20	28	32	37	46	53	68	88	100	130	155
Capacidad depósito	kg	4	6	9	16	25	25	40	40	60	65	65
Refrigerante*	tipo	R404A	R404A	R404A	R404A	R404A	R404A	R404A	R404A	R404A	R404A	R404A
Entrada agua	∅	3/4"	3/4"	3/4"	3/4"	3/4"	3/4"	3/4"	3/4"	3/4"	3/4"	3/4"
Salida agua	∅ mm	24	24	24	24	24	24	24	24	24	24	24
Peso bruto/neto	kg	27,5/34	39/41	38/44	48/55	52/61	55/64	67/79	71/83	74/86	113/133	118/138
Potencia	W	320	290	350	370	450	500	700	800	850	1050	1400
Potencia/tension/fases		20-240V ~ 50Hz - 1										
Consumo agua	l/kg (A/W)	4,5/20	5,1/14	5,1/16	3,3/15	4/18	4 /18	2,8/14	2,5/14,2	2,5/14,2	2,8/15,3	2,6/13
Tipo de cubito	gr	14	14-41	14-41	14-41	14-41	14-41	14-41	14-41	14-41	14-41	14-41
Ancho	mm	355	387	387	497	497	497	735	735	735	840	840
Fondo	mm	404	465	465	592	592	592	603	603	603	740	740
Alto	mm	590	607	687	687	797	887	907	907	1007	1075	1075
Altura pies	mm	5	5	5	110-150	110-150	110-150	110-150	110-150	110-150	110-150	110-150

*Posibilidad de solicitar bajo pedido refrigerante ecológico R-290
Reservados los derechos a modificar modelos y datos técnicos

COMPACTO CON DEPÓSITO

SERVICIOS OPCIONALES*



Instalación, montaje y puesta en marcha



Mantenimiento, revisión y puesta a punto



Garantía total



Garantía mano de obra



Formación de producto



Personalización de proyectos



CP 20



CP / CG 68

CUBITO HIELO PEQUEÑO (17 gr.)

Modelos	CP 20 (14 gr)	CP 28	CP 32	CP 37	CP 46	CP 53
AIRE						
Código	7ANF0116	7ANF0126	7ANF0136	7ANF0146	7ANF0156	7ANF0166
P.V.P.	1.100 €	1.350 €	1.400 €	1.600 €	1.700 €	1.800 €
AGUA						
Código	🕒 7ANF0121	🕒 7ANF0131	7ANF0141	🕒 7ANF0151	🕒 7ANF0161	🕒 7ANF0171
P.V.P.	1.100 €	1.350 €	1.400 €	1.600 €	1.700 €	1.800 €
	CP 68	CP 88	CP 100	CP 130	CP 155	
AIRE						
Código	🕒 7ANF0176	🕒 7ANF0186	🕒 7ANF0196	🕒 7ANF0206	🕒 7ANF0216	
P.V.P.	2.200 €	2.350 €	2.500 €	3.300 €	3.500 €	
AGUA						
Código	🕒 7ANF0181	🕒 7ANF0191	🕒 7ANF0201	🕒 7ANF0211	🕒 7ANF0221	
P.V.P.	2.200 €	2.350 €	2.500 €	3.300 €	3.500 €	

CUBITO HIELO GRANDE (41 gr.)

Modelos	CM 28 (32 gr)	CM 32 (32 gr)	CG 37	CG 46	CG 53
AIRE					
Código	7ANF0016	7ANF0026	7ANF0036	7ANF0046	7ANF0056
P.V.P.	1.350 €	1.400 €	1.600 €	1.700 €	1.800 €
AGUA					
Código	🕒 7ANF0021	7ANF0031	🕒 7ANF0041	7ANF0051	🕒 7ANF0061
P.V.P.	1.350 €	1.400 €	1.600 €	1.700 €	1.800 €
	CG 68	CG 88	CG 100	CG 130	CG 155
AIRE					
Código	7ANF0066	7ANF0076	7ANF0086	7ANF0096	7ANF0106
P.V.P.	2.200 €	2.350 €	2.500 €	3.300 €	3.500 €
AGUA					
Código	🕒 7ANF0071	🕒 7ANF0081	🕒 7ANF0091	🕒 7ANF0101	🕒 7ANF0111
P.V.P.	2.200 €	2.350 €	2.500 €	3.300 €	3.500 €

🕒 Consultar stock disponible

*Para contratar Servicios opcionales ver pág. 238-239

Fabricadores de hielo

Hueco con depósito

CH

Características principales:

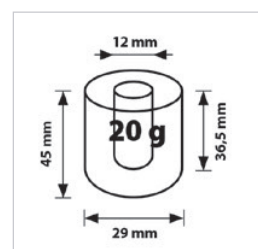
- Modelos disponibles en refrigeración tanto por agua como por aire.
- Excelente garantía de manutención del cubito de hielo gracias a que el depósito interno de la máquina está completamente insolado.
- Interior fabricado en materiales compatibles para el contacto con los alimentos.
- El acabado satinado ofrece un atractivo diseño y durabilidad en el tiempo ya que lo preserva de ralladuras y manchas.
- Fabricadores de hielo que pueden trabajar a una temperatura ambiente de hasta 43°C.
- Condiciones óptimas de rendimiento de 21°C y una temperatura de agua de 15°C.



Construidos en acero inoxidable AISI304 que garantiza una gran durabilidad de la máquina.



Sistema de filtrado que evita la entrada de suciedad en la máquina y protege el condensador.



Cubito hueco de 20 gr.

Características técnicas

Modelos		CH 25	CH 25	CH 32	CH 45	CH 75
Producción	kg/24h	25	25	32	45	75
Capacidad depósito	kg	4	8	15	20	30
Condensación	tipo	A/W	A/W	A/W	A/W	A/W
Refrigerante	tipo	R404A	R404A	R404A	R404A	R404A
Entrada de agua	∅	3/4"	3/4"	3/4"	3/4"	3/4"
Drenaje	∅ mm	24	24	24	24	24
Peso neto/bruto	kg	36/42	38/45	47/55	54/62	75/87
Dimensiones	mm	385x468x607	385x468x687	495x580x687	495x580x797	733x596x907
Potencia	W	310	310	310	420	480
Tensión		220-240V ~ 50Hz - 1	220-240V ~ 50Hz - 1	220-240V ~ 50Hz - 1	220-240V ~ 50Hz - 1	220-240V ~ 50Hz - 1
Consumo agua	l/kg	A=4,5 W=15,5	A=4,5 W=15,5	A=4,4 W=13,3	A=3,3 W=10,5	A=3,3 W=10,5
Peso cubito	gr.	20	20	20	20	20

*Posibilidad de solicitar bajo pedido refrigerante ecológico R-290
Reservados los derechos a modificar modelos y datos técnicos

HUECO CON DEPÓSITO

SERVICIOS OPCIONALES*



Instalación, montaje y puesta en marcha



Mantenimiento, revisión y puesta a punto



Garantía total



Garantía mano de obra



Formación de producto



Personalización de proyectos



CH 25-8KG



CH 75

Modelos	AIRE				
	CH 25	CH 25	CH 32	CH 45	CH 75
Código	🕒 7ANF0230	🕒 7ANF0240	🕒 7ANF0250	🕒 7ANF0260	🕒 7ANF0270
P.V.P.	1.600 €	1.700 €	1.850 €	2.050 €	2.500 €

Modelos	AGUA				
	CH 25	CH 25	CH 32	CH 45	CH 75
Código	🕒 7ANF0235	🕒 7ANF0245	🕒 7ANF0255	🕒 7ANF0265	🕒 7ANF0275
P.V.P.	1.600 €	1.700 €	1.850 €	2.050 €	2.500 €

🕒 Consultar stock disponible

*Para contratar Servicios opcionales ver pág. 238-239

Fabricadores de hielo

Triturado/troceado con depósito

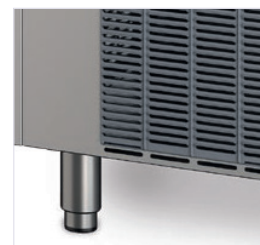
HG / HT

Características principales:

- Modelos HG diseñados para realizar hielo triturado. Ideales para la presentación de productos alimenticios como el pescado o el uso en la industria farmacéutica o química.
- Modelo HT: Hielo troceado ideal para la preparación de cócteles.
- Modelos disponibles en refrigeración tanto por agua como por aire.
- El acabado satinado ofrece un atractivo diseño y durabilidad en el tiempo ya que lo preserva de ralladuras y manchas.
- Excelente garantía de manutención del cubito de hielo gracias a que el depósito interno de la máquina está completamente insolado.
- Interior fabricado en materiales compatibles para el contacto con los alimentos.
- Fabricadores de hielo que pueden trabajar a una temperatura ambiente de hasta 43°C.
- Condiciones óptimas de rendimiento de 21°C y una temperatura de agua de 15°C.



Construidos en acero inoxidable AISI304 que garantiza una gran durabilidad de la máquina.



Todos los modelos disponen de pies regulables en altura.

Características técnicas

Modelos		HG 90	HG 150	HT 85	HT 140
Producción	kg/24h	90	150	85	140
Capacidad depósito	kg	19	55	20	50
Condensación	tipo	A/W	A/W	A/W	A/W
Refrigerante	tipo	R404A	R404A	R404A	R404A
Entrada de agua	∅	3/4"	3/4"	3/4"	3/4"
Drenaje	∅ mm	24	24	24	24
Peso neto/bruto	kg	59/67	87/98	59/67	94/105
Dimensiones	mm	496x660x795	741x678x1015	500x660x690	738x690x1020
Potencia	W	550	650	550	650
Tensión		220-240V ~ 50Hz - 1	220-240V ~ 50Hz - 1	220-240V ~ 50Hz - 1	220-240V ~ 50Hz - 1
Consumo agua	l/kg	A=1 W=6,3	A=1 W=6,4	A=1 W=6,3	A=1 W=6,4
Tamaño hielo triturado	mm	-	-	8x16x7	8x16x7

*Posibilidad de solicitar bajo pedido refrigerante ecológico R-290
Reservados los derechos a modificar modelos y datos técnicos

TRITURADO/TROCEADO CON DEPÓSITO

SERVICIOS OPCIONALES*



Instalación, montaje y puesta en marcha



Mantenimiento, revisión y puesta a punto



Garantía total



Garantía mano de obra



Formación de producto



Personalización de proyectos



HG 85



HG 150

Modelos	MODELOS HIELO TRITURADO			
	AIRE (A)		AGUA (W)	
	HG 90	HG 150	HG 90	HG 150
Código	7ANF0280	7ANF0290	7ANF0285	7ANF0295
P.V.P.	2.995 €	3.400 €	2.995 €	3.400 €

Modelos	MODELOS HIELO TROCEADO			
	AIRE (A)		AGUA (W)	
	HT 85	HT 140	HT 85	HT 140
Código	7ANF0300	7ANF0310	7ANF0305	7ANF0315
P.V.P.	3.500 €	3.750 €	3.500 €	3.750 €

🕒 Consultar stock disponible

*Para contratar Servicios opcionales ver pág. 238-239

Fabricadores de hielo

Escama sin depósito

SME

Características principales:

- Hielo 100% en escamas planas de espesor variable de 1,5 a 3 mm. Ideal para la industria del pescado. Fácil de estocar y manejar.
- Modelos disponibles en refrigeración tanto por agua como por aire.
- El acabado satinado ofrece un atractivo diseño y durabilidad en el tiempo ya que lo preserva de ralladuras y manchas
- Excelente garantía de manutención del cubito de hielo gracias a que el depósito interno de la máquina está completamente insolado.
- Interior fabricado en materiales compatibles para el contacto con los alimentos.
- Fabricadores de hielo que pueden trabajar a una temperatura ambiente de hasta 43°C.
- Condiciones óptimas de rendimiento de 21°C y una temperatura de agua de 15°C.



Construidos en acero inoxidable AISI304 que garantiza una gran durabilidad de la máquina.



Sistema de filtrado que evita la entrada de suciedad en la máquina y protege el condensador.

Características técnicas

Modelos		SME 500	SME 750	SME 1300	SME 1750	SME 3300	SME 4500
Producción	kg/24h	250	400	620	900	1500	2200
Condensación	tipo	A/W	A/W	A/W	A/W	A/W	A
Refrigerante	tipo	R404A	R404A	R404A	R404A	R404A	R404A
Diametro entrada	ø /ø mm	3/4"	3/4" - 12	3/4" - 12	3/4" - 12	3/4" - 12	3/4"
Diametro salida	ø mm	24	24 - 12	24 - 12	24 - 12	24 - 12	24 / -
Peso neto/bruto	kg	100/120	137/152	151/166	241/262	306/342	520/570
Dimensiones con embalaje	mm	940x620x770	965x655x880	965x655x880	1210x800x1095	1210x800x1185	1150x960x1700
Potencia	W	1700	2100	3000	4600	6000	7000
Alimentación		220/1	220/1	380/3	380/3	380/3	380/3
Consumo agua	l/kg (A/W)	1/7,5	1/7,5	1/7,4	1/6,9	1/7	1/-
Dimensiones	mm	870x550x600	900x588x705	900x588x705	1107x700x880	1107x700x970	1062x832x1423

*Posibilidad de solicitar bajo pedido refrigerante ecológico R-290
Reservados los derechos a modificar modelos y datos técnicos

ESCAMA SIN DEPÓSITO

SERVICIOS OPCIONALES*



Instalación, montaje y puesta en marcha



Mantenimiento, revisión y puesta a punto



Garantía total



Garantía mano de obra



Formación de producto



Personalización de proyectos



SME 1300



SME 500



SME 4500

Modelos	AIRE (A)					
	SME 500	SME 750	SME 1300	SME 1750	SME 3300	SME 4500
Código	🕒 7ANF0320	🕒 7ANF0330	🕒 7ANF0340	🕒 7ANF0350	🕒 7ANF0360	🕒 7ANF0370
P.V.P.	8.500 €	9.500 €	11.500 €	14.500 €	23.500 €	32.000 €

Modelos	AGUA (W)				
	SME 500	SME 750	SME 1300	SME 1750	SME 3300
Código	🕒 7ANF0325	🕒 7ANF0335	🕒 7ANF0345	🕒 7ANF0355	🕒 7ANF0365
P.V.P.	8.500 €	9.500 €	11.500 €	14.500 €	23.500 €

🕒 Consultar stock disponible

*Para contratar Servicios opcionales ver pág. 238-239

Fuentes de agua

Fuentes de agua

REFRIZER

Características principales:

- Fuentes de agua fría que por sus medidas compactas y por su facilidad de instalación, uso y limpieza, son especialmente indicadas para su ubicación en oficinas, industrias, hospitales, etc.
- Alta capacidad de enfriamiento que permite disponer de agua fría en menos de 4 minutos de funcionamiento.
- Máxima seguridad gracias al cierre total exterior de la máquina.
- Incluye termostato para la regulación automática de la temperatura.



Todos los modelos incorporan pulsador. Los modelos 2 PLL y 4 PLL incorporan también llenador de vasos.



Sobre en acero inoxidable AISI 304 18/10.



Acabados exteriores en plancha de acero plastificada.



Acabados exteriores en acero inox AISI 430 18/10 (modelos inox).

Características técnicas

Modelos		REFRIZER/4P	REFRIZER/2P
Producción (18°/32°)	l/h	30/12	75/22
Tensión/Fases	V/n°	220/2	220/2
Potencia eléctrica	W	250	360
Compresor	CV	1/5	1/5
Refrigerante	tipo	R134A	R134A
Control evaporador	CP/VE	CP	CP
Condensación	ST/AF/W	AF	AF
Evaporador	ST/AF	ST	ST
Ancho	mm	310	310
Fondo	mm	310	310
Alto	mm	420	1020
Peso neto/bruto	kg	42/52	53/65

Reservados los derechos a modificar modelos y datos técnicos